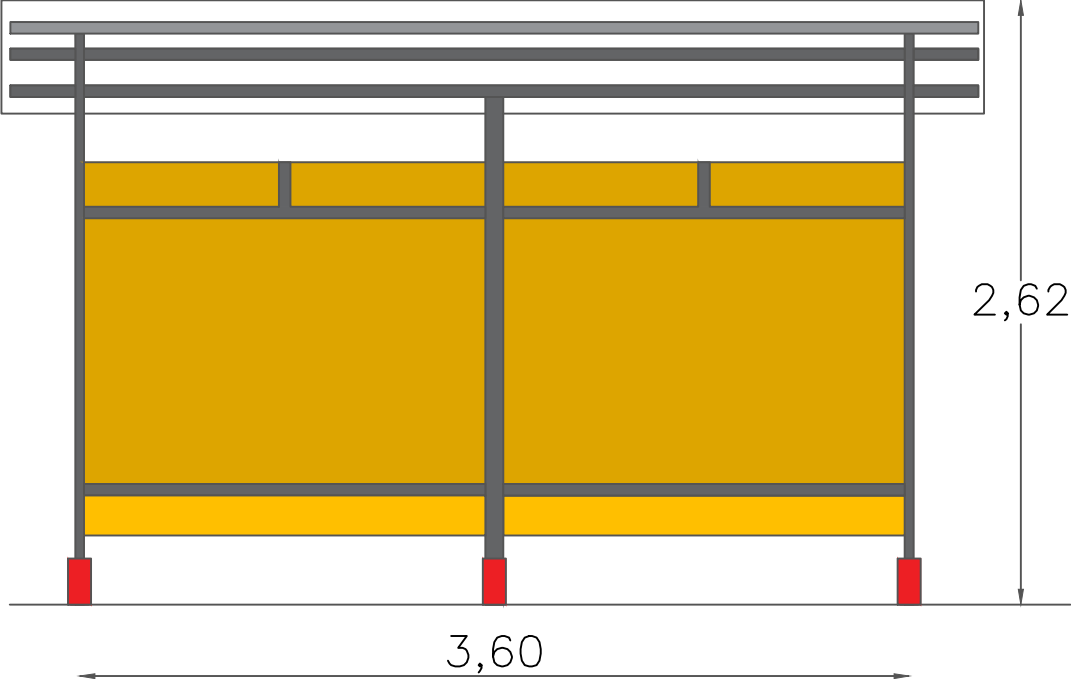
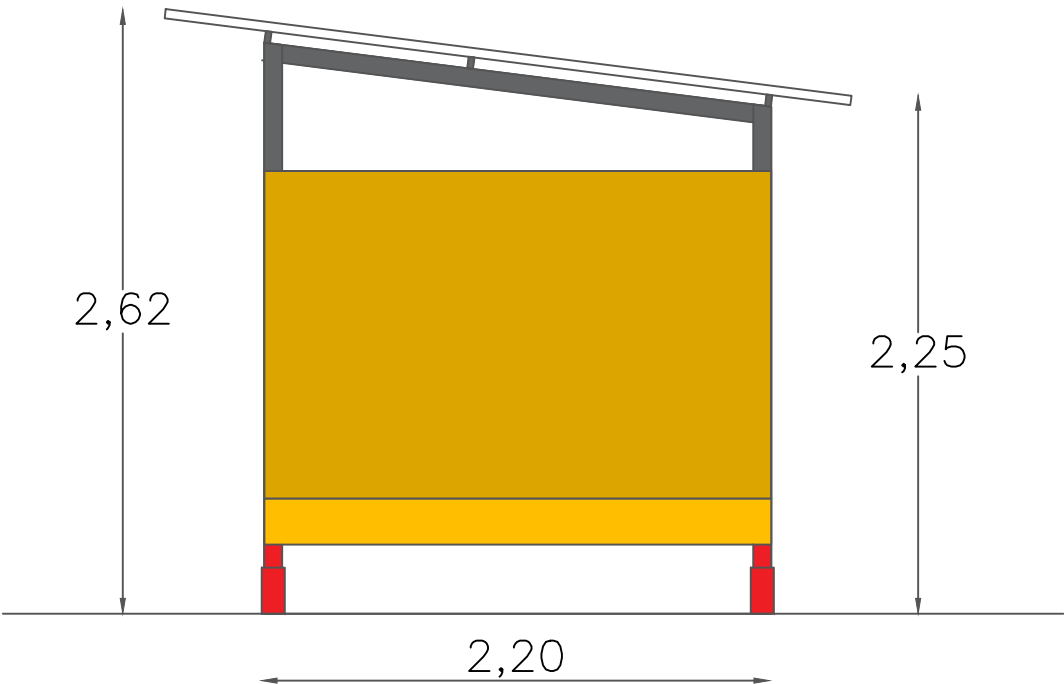


Anexo 8.
ESPECIFICACIONES TÉCNICAS Y DE DISEÑO

CASETA DE FERMENTACION

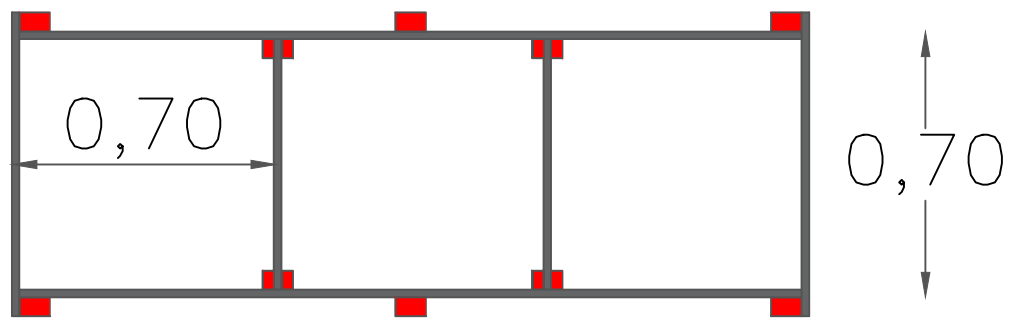


VISTA FRONTAL

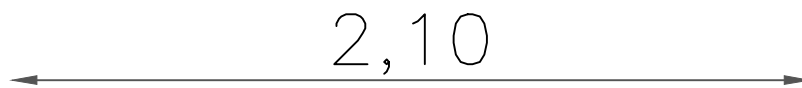


VISTA LATERAL

CAJÓN FERMENTADOR



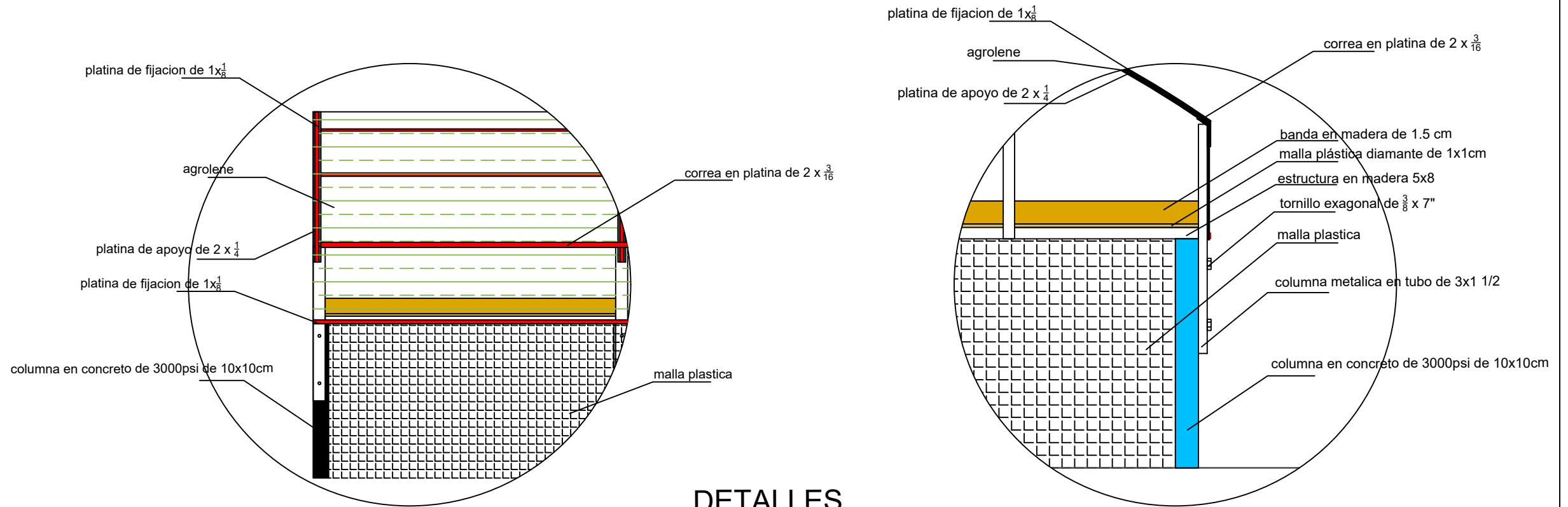
VISTA EN PLANTA



VISTA LATERAL

**MARQUESINA
SOLAR**

DETALLES CONSTRUCTIVOS



ENTIDAD
EJECUTORA:

ART

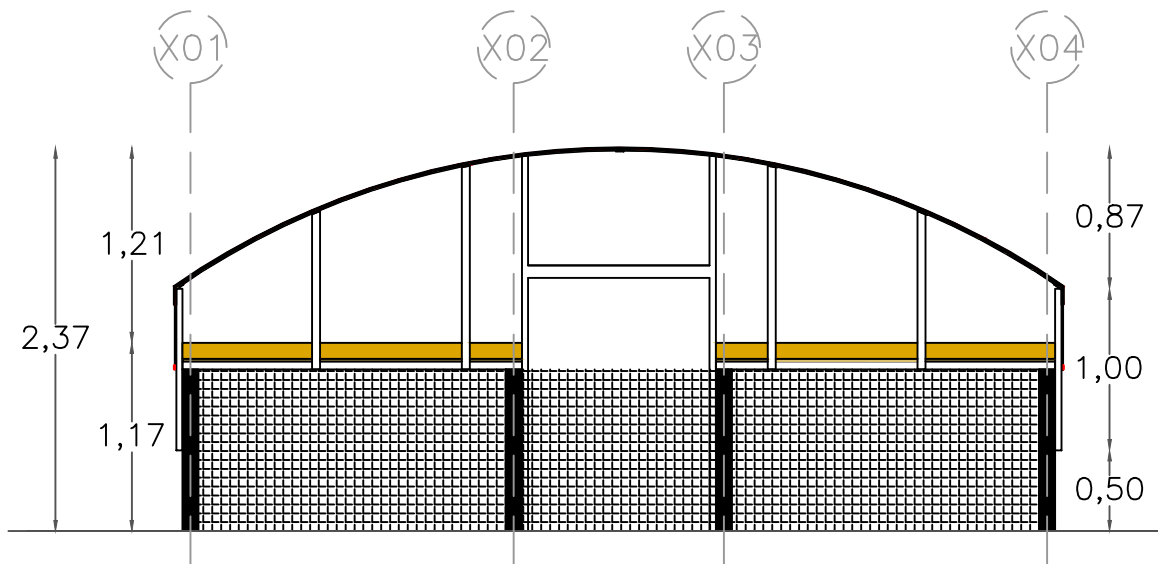
FORTALECIMIENTO DEL PROCESO DE POSCOSECHA
DEL CACAO EN LA UNIDADES PRODUCTIVAS DE LOS
ASOCIADOS A ASOPCOAR - ASOCIACIÓN DE
PRODUCTORES Y COMERCIANTES DE CACAO
ARAUCANO, MUNICIPIO DE SARAVENA,
DEPARTAMENTO DE ARAUCA.

DISEÑO:

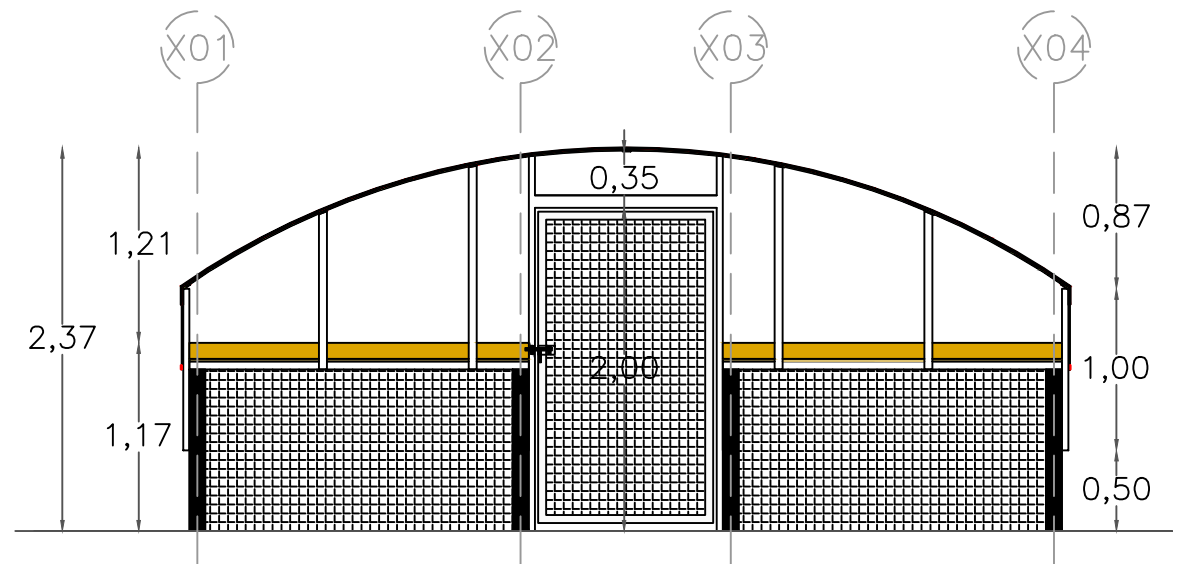
ARQ. JHONN JAIME ESTUPIÑAN BERNAL
MAT: A351282011-96125466

CONTIENE:

DETALLE CONSTRUCTIVO



FACHADA POSTERIOR



FACHADA PRINCIPAL

ENTIDAD
EJECUTORA:

ART

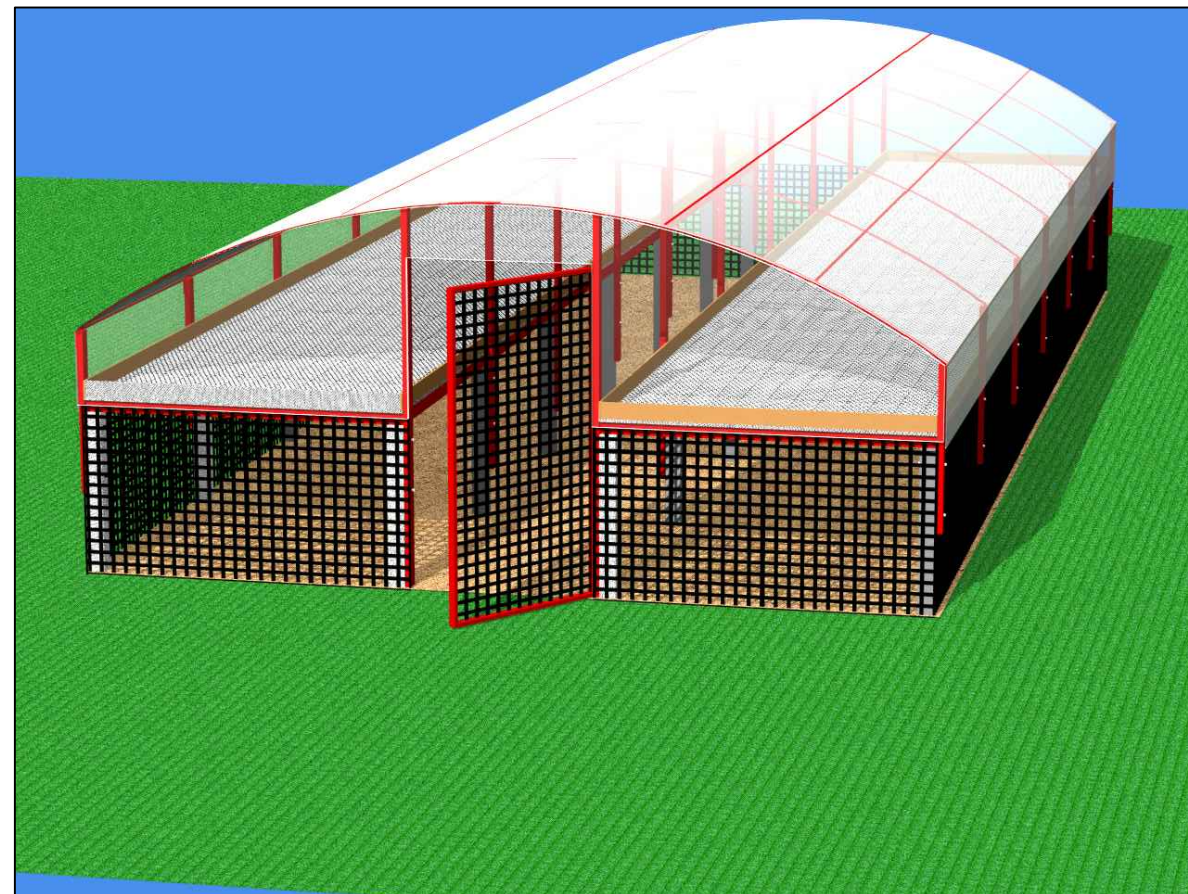
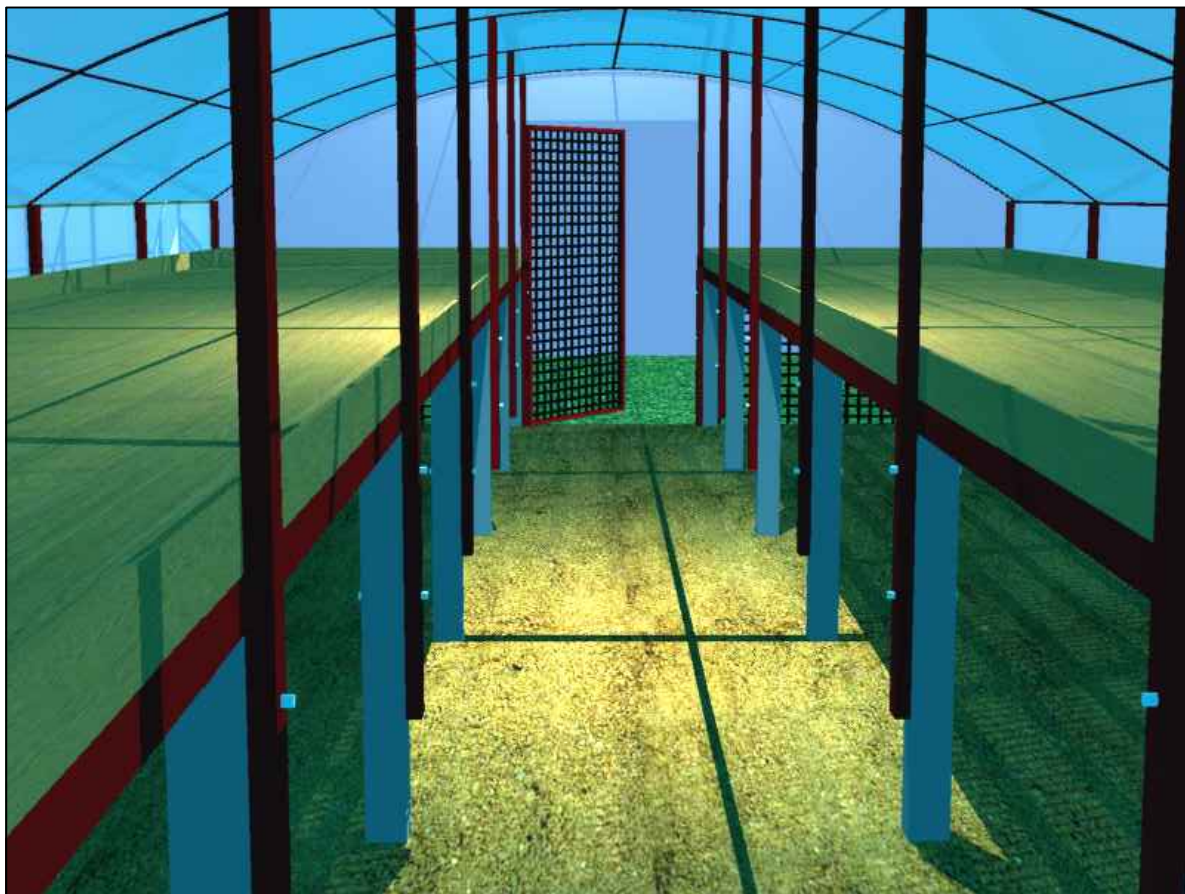
FORTALECIMIENTO DEL PROCESO DE POSCOSECHA
DEL CACAO EN LA UNIDADES PRODUCTIVAS DE LOS
ASOCIADOS A ASOPCOAR - ASOCIACIÓN DE
PRODUCTORES Y COMERCIANTES DE CACAO
ARAUCANO, MUNICIPIO DE SARAVENA,
DEPARTAMENTO DE ARAUCA.

DISEÑO:

ARQ. JHONN JAIME ESTUPIÑAN
MAT: A351282011-96125466

CONTIENE:

FACHADA PRINCIPAL
FACHADA POSTERIOR



ENTIDAD
EJECUTORA:

ART

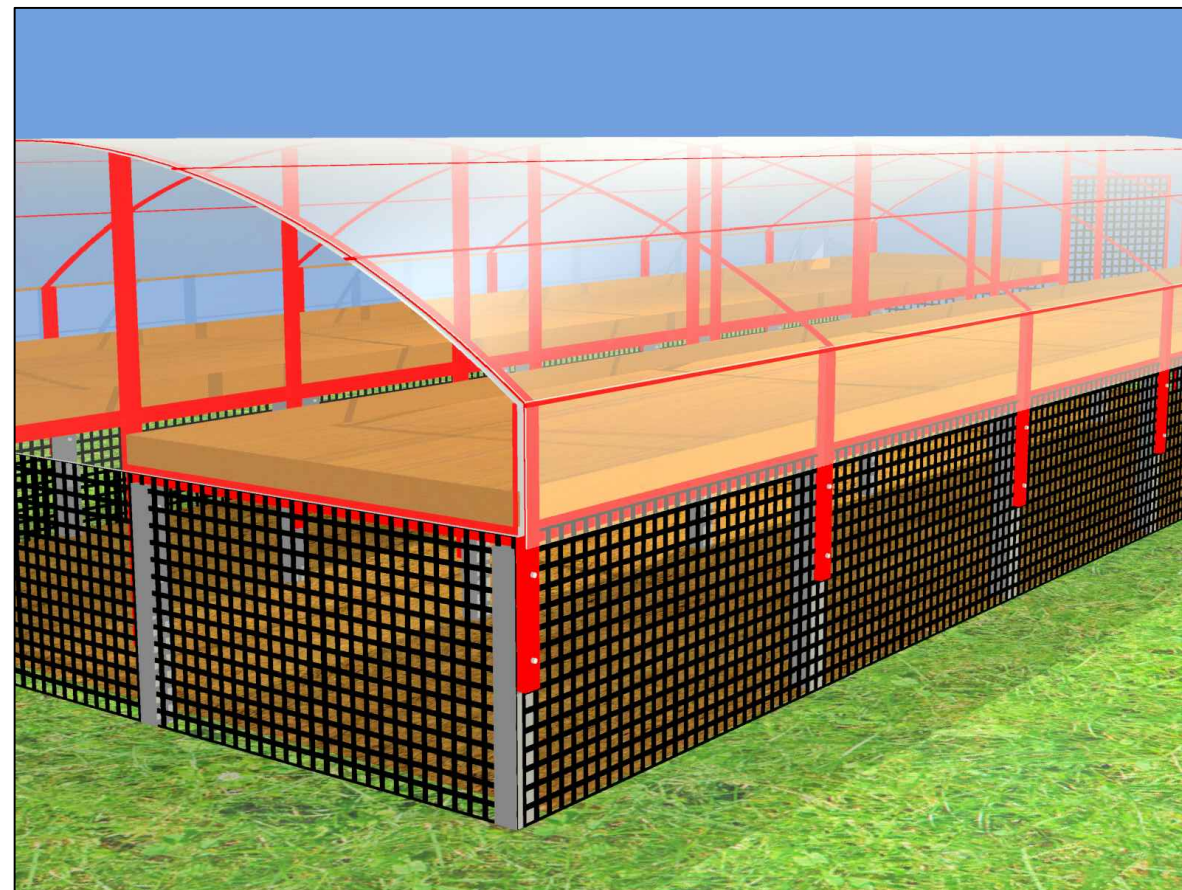
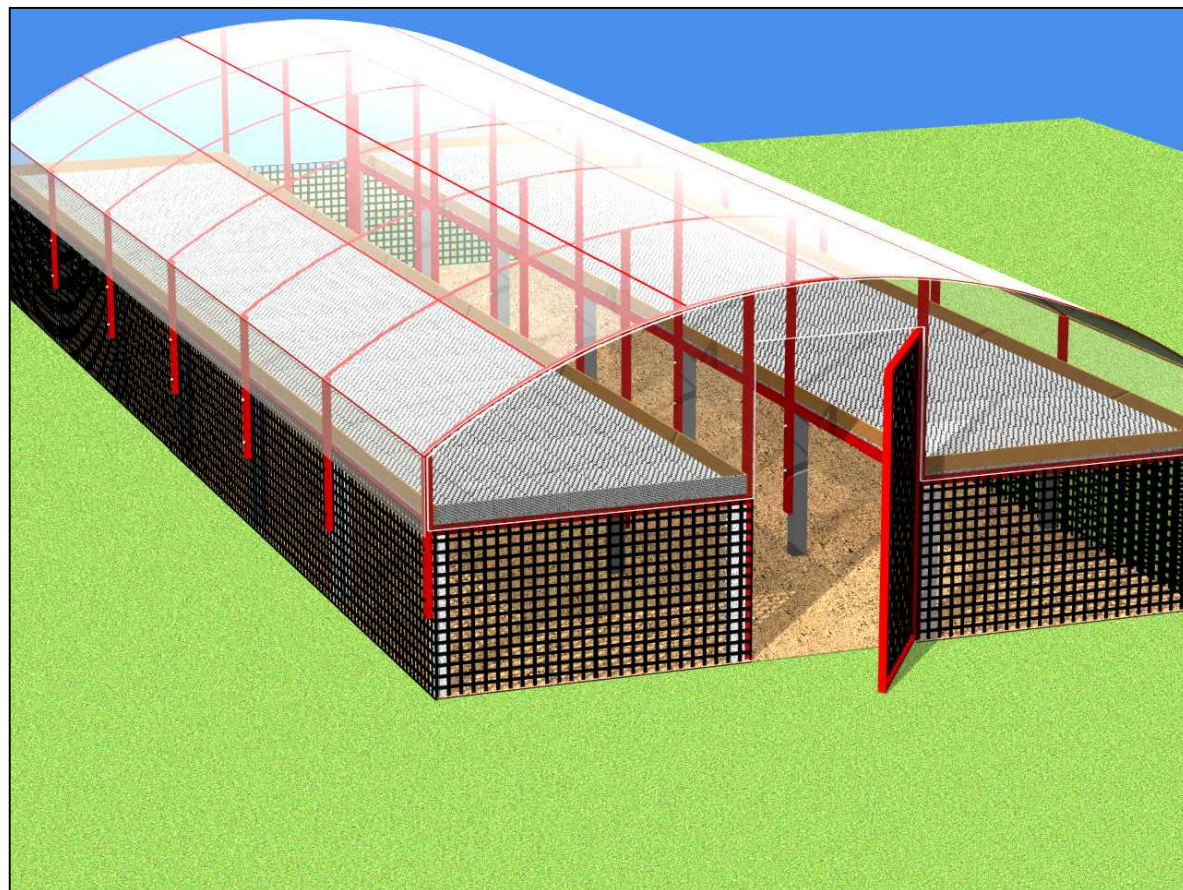
FORTALECIMIENTO DEL PROCESO DE POSCOSECHA
DEL CACAO EN LA UNIDADES PRODUCTIVAS DE LOS
ASOCIADOS A ASOPCOAR - ASOCIACIÓN DE
PRODUCTORES Y COMERCIANTES DE CACAO
ARAUCANO, MUNICIPIO DE SARAVENA,
DEPARTAMENTO DE ARAUCA.

DISEÑO:

ARQ. JHONN JAIME ESTUPIÑAN
MAT: A351282011-96125466

CONTIENE:

RENDER



ENTIDAD
EJECUTORA:

ART

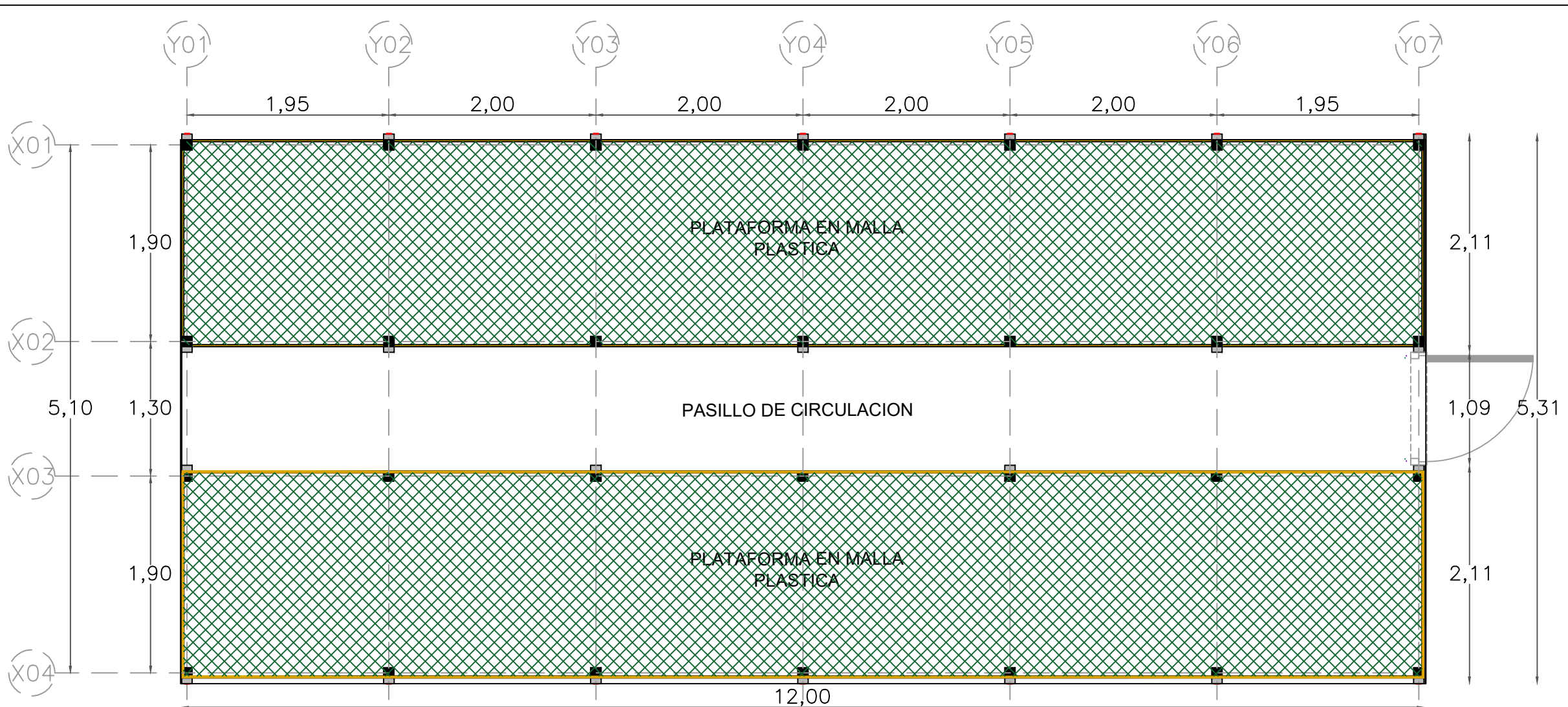
FORTALECIMIENTO DEL PROCESO DE POSCOSECHA
DEL CACAO EN LA UNIDADES PRODUCTIVAS DE LOS
ASOCIADOS A ASOPCOAR - ASOCIACIÓN DE
PRODUCTORES Y COMERCIANTES DE CACAO
ARAUCANO, MUNICIPIO DE SARAVENA,
DEPARTAMENTO DE ARAUCA.

DISEÑO:

ARQ. JHONN JAIME ESTUPIÑAN
MAT: A351282011-96125466

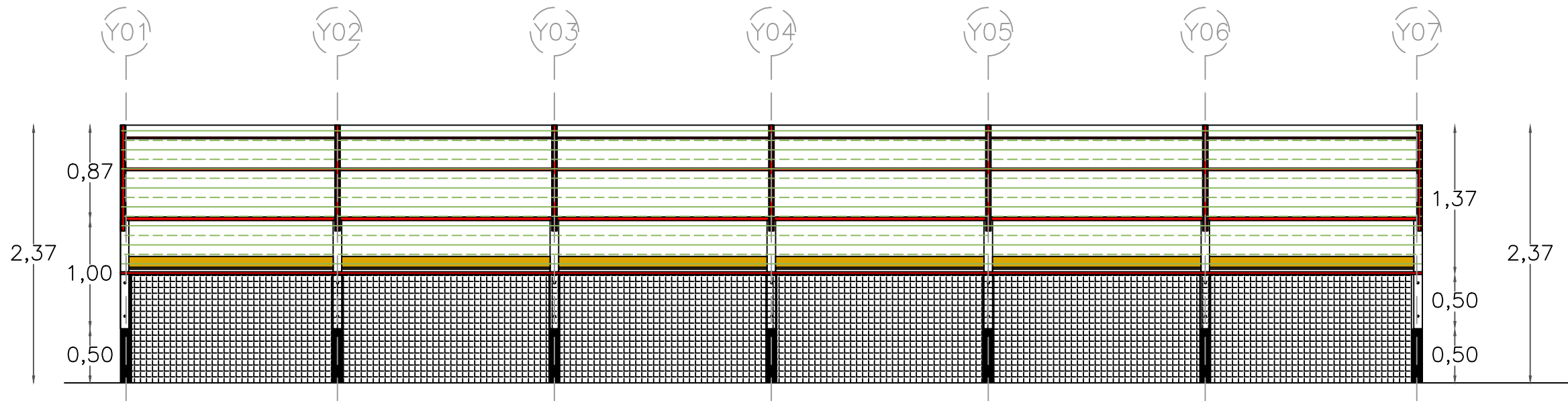
CONTIENE:

RENDER



PLANTA ARQUITECTONICA

<p>ENTIDAD EJECUTORA:</p> <p>ART</p>	<p>FORTALECIMIENTO DEL PROCESO DE POSCOSECHA DEL CACAO EN LA UNIDADES PRODUCTIVAS DE LOS ASOCIADOS A ASOPCOAR - ASOCIACIÓN DE PRODUCTORES Y COMERCIANTES DE CACAO ARAUCANO, MUNICIPIO DE SARAVERENA, DEPARTAMENTO DE ARAUCA.</p>	<p>DISEÑO:</p> <p>ARQ. JHONN JAIME ESTUPIÑAN MAT: A351282011-96125466</p>	<p>CONTIENE:</p> <p>PLANTA ARQUITECTONICA</p>
--------------------------------------	--	---	---



VISTA LATERAL

ENTIDAD
EJECUTORA:

ART

FORTALECIMIENTO DEL PROCESO DE POSCOSECHA
DEL CACAO EN LA UNIDADES PRODUCTIVAS DE LOS
ASOCIADOS A ASOPCOAR - ASOCIACIÓN DE
PRODUCTORES Y COMERCIANTES DE CACAO
ARAUCANO, MUNICIPIO DE SARAVENA,
DEPARTAMENTO DE ARAUCA.

DISEÑO:

ARQ. JHONN JAIME ESTUPIÑAN
MAT: A351282011-96125466

CONTIENE:

VISTA LATERAL